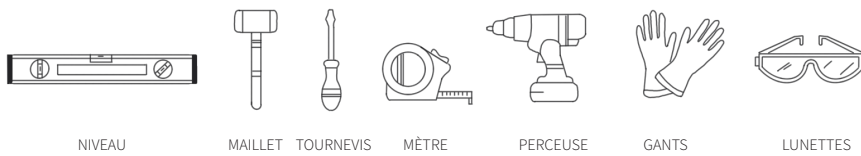




OUTILLAGES ET ÉQUIPEMENTS NÉCESSAIRES À L'INSTALLATION



NIVEAU

MAILLET

TOURNEVIS

MÈTRE

PERCEUSE

GANTS

LUNETTES

Le matériel listé ci-dessus n'est pas fourni, ainsi que les vis et chevilles de fixation.

IMPORTANT

Ce produit ne peut en aucun cas tenir lieu de garde-corps. Il ne peut être placé en bordure d'une zone présentant un risque de chute de hauteur.

Il ne peut prévenir et empêcher le basculement par-dessus, le passage au-dessous ou au travers.

Pour monter la cloison type atelier en toute sécurité, il est conseillé de vous équiper des protections listées.

L'EMBALLAGE

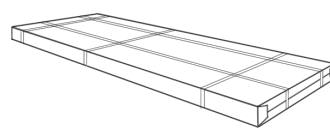
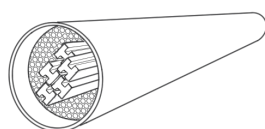
Emballage profilé dans un tube carton. Emballage verre dans un colis carton. Garantie verre brisé/remplacé.

Tous les éléments de votre commande sont garantis arrivés en bon état ou échangés.

La garantie est caduque dès que vous avez signé le bon de livraison du transporteur, donc vérifiez bien votre colis avant de signer.

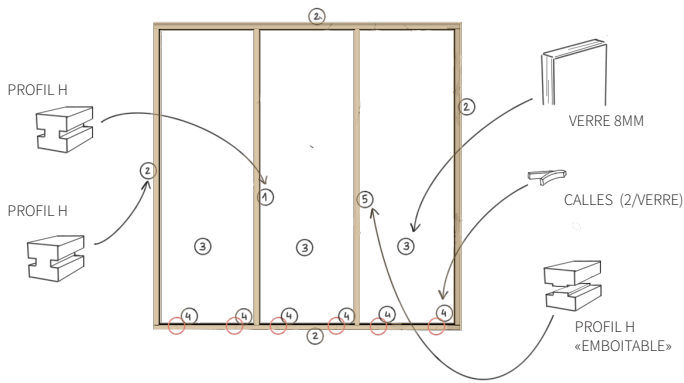
Le verre bénéficie chez Atelier Verrière d'une garantie supplémentaire.

Utilisez vos cartons pour protéger l'environnement de travail lors du montage.



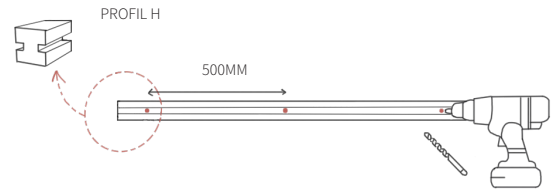
ÉTAPE 1, LE KIT

La verrière est livrée dans son colis en kit, lors du déballage, prenez le soin de bien repérer l'emplacement de chaque pièce. Il peut y avoir des dimensions différentes de vitrage et profils.

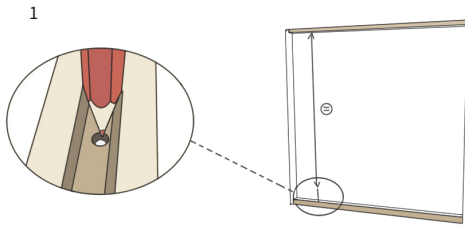


ÉTAPE 2, LE PERCAGE DES PROFILS

- Sélectionner les profils en H (2 lg horizontales et 2 lg verticales).
- A l'aide de votre perceuse, et d'un forêt métallique de $\varnothing 4,2\text{mm}$, percer les 4 profils "cadre" H, dans son axe, avec un espacement d'environ 500 mm. Ils serviront pour la fixation du cadre de la verrière.

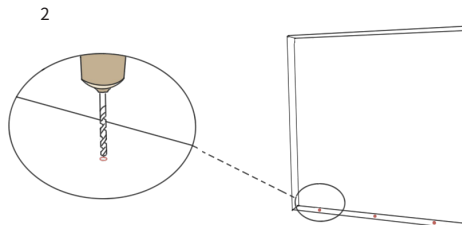


ÉTAPE 3, LE CADRE

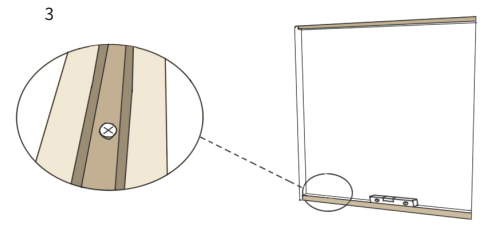


- Positionner le profil sur le haut et le bas de l'ouverture. Vous pouvez le disposer au centre ou ailleurs, mais attention à les aligner haut et bas.

- Marquer sur le pourtour de l'ouverture, à l'aide d'un crayon, à travers les trous réalisés sur le montant, les emplacements des fixations.

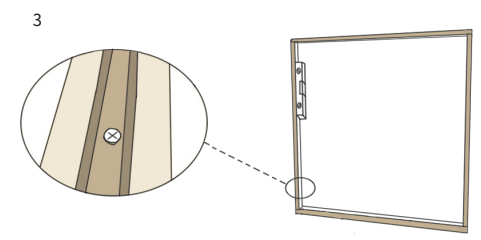
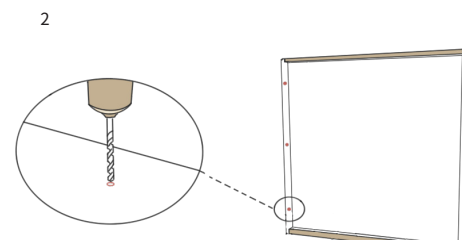
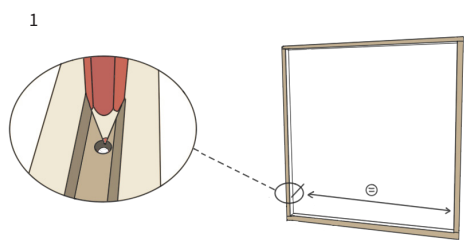


- Retirer les profils haut et bas
- Puis percer vos murs (en fonction du support).



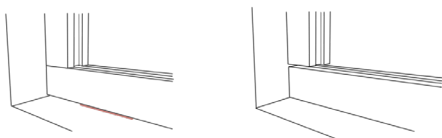
- Mettre la fixation adaptée au support. (vis et chevilles non fournies).
- Il est de la responsabilité de l'installateur de vérifier que le support où va être fixé la verrière ainsi que le mode et type de fixation à la structure soient sûrs et adéquats.

PUIS RÉPÉTER SUR LA GAUCHE ET LA DROITE !



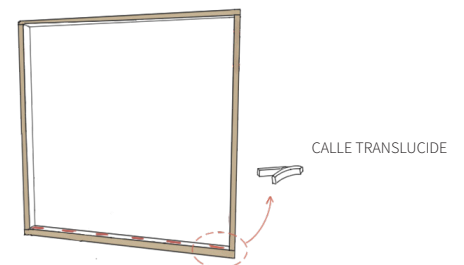
ÉTAPE 4, L'AJUSTEMENT

- Réglage du profil haut et bas. Si problème d'ajustement.
- Positionner des cales plastiques entre le mur et le profil si nécessaire afin d'avoir un jeu zéro, en dévissant le profil horizontal. (voir schéma).
- Privilégier le jeu sur la partie haute pour le joint de finition le cas échéant.

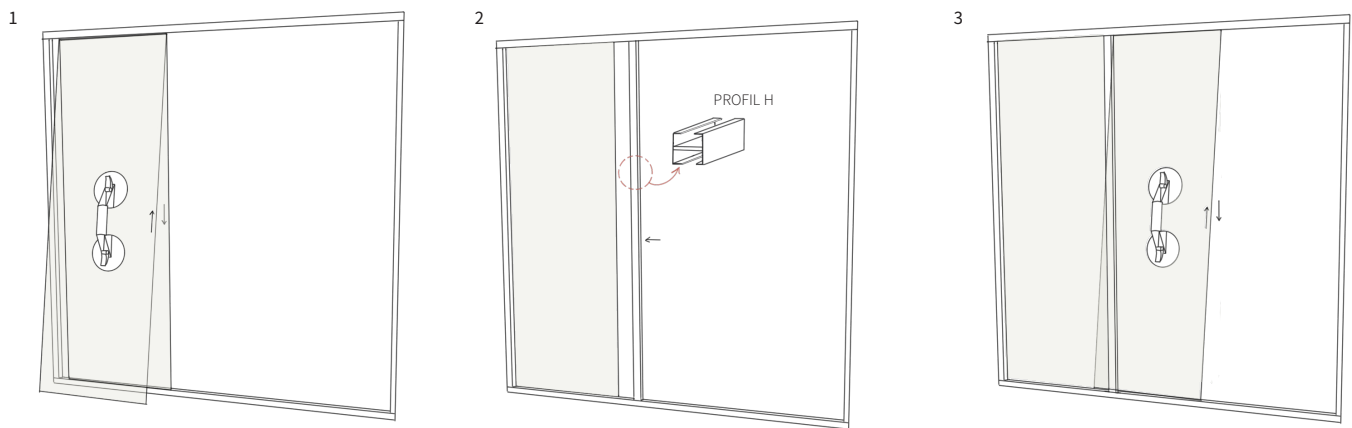


ÉTAPE 5, LES JOINTS

- Poser 2 profils «calle» par verre, en partie basse, à déposer dans le fond du cadre.



ÉTAPE 6, LA POSE DES VERRES

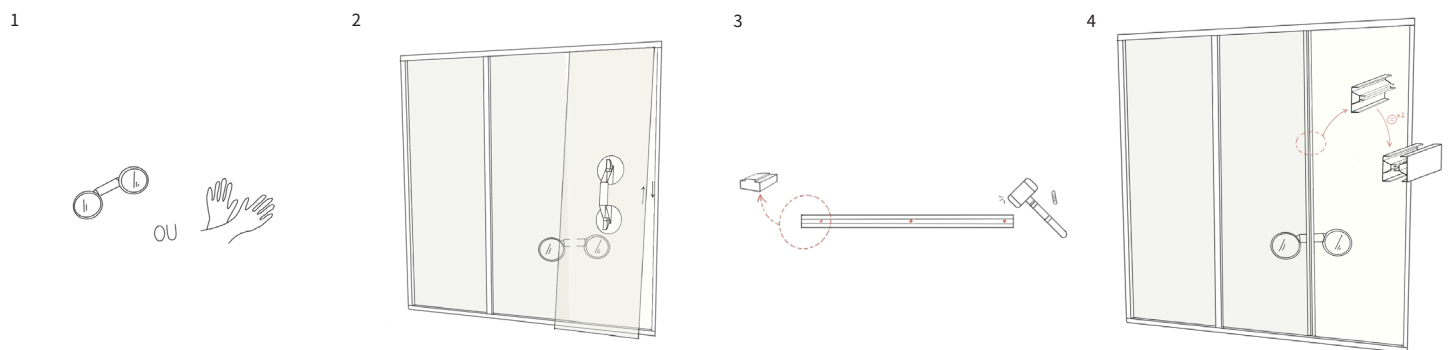


• A l'aide de la ventouse et des gants, poser le 1er verre en commençant par le rentrer très légèrement en biais et délicatement dans le profil + haut. Le mettre vertical puis le redescendre doucement pour le poser dans le profil bas, sur les calles mises précédemment.

• Prendre un profil H, et le faire glisser dans le verre en veillant à ne pas rayer vos profils haut et bas.

• Renouveler jusqu'à avoir posé l'avant dernier verre.

ÉTAPE 7, LA POSE DU DERNIER VERRE



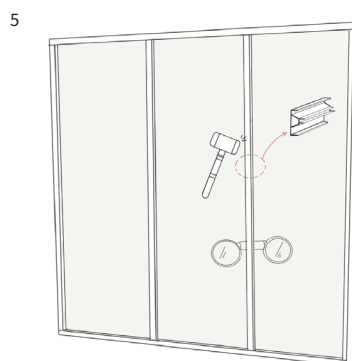
• Rappel : Pour finaliser le montage de votre verrière, le mieux est de se faire aider par une autre personne !

• Ventouses non fournies dans le colis. Vous pouvez en acheter facilement dans tous types de magasins de bricolage.

• Poser votre dernier verre comme précédemment, en n'oubliant pas de bien maintenir l'arrière des deux verres à l'aide d'une ventouse ou de mains.

• Prendre le dernier profil H «emboîtable», et insérer les tourillons à l'aide d'un maillet dans chaque trou percés.

• Poser ensuite le premier profil H «clipsable» en oubliant pas de mettre une cale à l'arrière entre la ventouse et le profil.



• Prendre la deuxième pièce du profil H «clipsable» et clippez la dans le premier profil H «clipsable» mis précédemment.

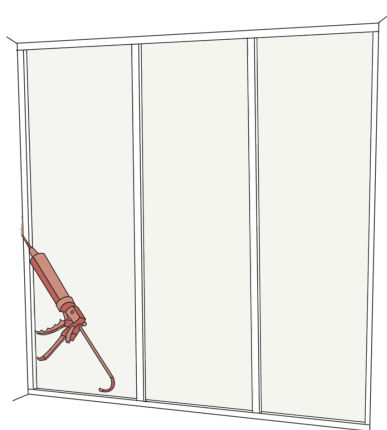
• Taper à l'aide d'un maillet pour correctement emboîter le profil.

• N'oublier pas de vous faire aider par une autre personne, si aucune ventouse n'est à votre disposition, pour retenir le verre à l'arrière.

ÉTAPE 8, LA FINITION

• Comblent l'espace entre le mur et le châssis avec du mastic acrylique si besoin.

• Lisser le mastic avec une cale. Le temps de séchage est d'environ 24h.



PLAKGLASS
le prêt-à-poser sur mesure

Plakglass
Boulevard de l'Odet
35740 PACE

www.plakglass.fr

NOUS CONTACTER
02 30 96 31 57